

БЛАНК ЗАДАНИЙ
муниципального этапа ВсОШ по биологии
Пермский край, город Пермь 2025/26 учебный год
8 класс

Уважаемый участник олимпиады!

Время выполнения заданий теоретического тура – 2 астрономических часа (**120 минут**).

Выполнение тестовых заданий целесообразно организовать следующим образом:

- не спеша, внимательно прочитайте тестовое задание и уясните суть вопроса;
- внимательно прочитайте все предложенные варианты ответа и проанализируйте каждый из них, учитывая формулировку задания;
- определите, какой из предложенных вариантов ответа наиболее верный и полный;
- если требуется выбрать все правильные ответы, их может быть более одного, – в этом случае выявите все верные варианты ответа, соответствующие поставленным в задании условиям;
- запишите букву (или буквы), соответствующую выбранному Вами ответу, на черновике или бланке задания;
- продолжайте таким же образом работу до завершения выполнения тестовых заданий;
- после выполнения всех предложенных заданий еще раз проверьте правильность ваших ответов;
- не позднее чем за 10 минут до окончания времени работы начните переносить верные ответы в бланк ответов;
- если потребуется корректировка выбранного Вами варианта ответа, то неправильный вариант ответа зачеркните крестиком и рядом напишите новый.

Предупреждаем Вас, что:

- при оценке тестовых заданий, где необходимо определить один верный ответ, 0 баллов выставляется за неверный ответ, а также если участник отметил несколько ответов (в том числе верный) или все ответы;
- при выполнении заданий олимпиады нельзя пользоваться дополнительными материалами, средствами связи.

Задание теоретического тура считается выполненным, если Вы вовремя сдаете его членам жюри.

Максимальная оценка – **34,5 баллов**.

Желаем удачи!

Часть 1. Вам предлагаются тестовые задания, требующие выбора только одного ответа из четырех возможных. Максимальное количество баллов, которое можно набрать – **15 баллов**, (по 1 баллу за каждое тестовое задание). **Индексы верных ответов укажите в матрице знаком «X».**

1. Какие из перечисленных клеток лишены хлоропластов?

- А) замыкающие клетки устьиц
- Б) клетки колленхимы
- В) клетки мезофилла листа
- Г) клетки склеренхимы

2. Лист лютика, изображенный на рисунке

1, по степени расчленения листовой пластинки является

- А) сложным
- Б) рассеченным
- В) раздельным
- Г) лопастным



Рисунок 1

3. Сложными называются соцветия, имеющие два и более порядков ветвления.

Примером может служить соцветие

- А) черемухи
- Б) моркови
- В) капусты
- Г) вишни

4. Тип слоевища водоросли, изображенной на рисунке 2

- А) одноклеточный
- Б) неклеточный
- В) многоклеточный
- Г) колониальный

5. Неопределенно большое число тычинок в цветке

- А) картофеля
- Б) лука
- В) подсолнечника
- Г) яблони

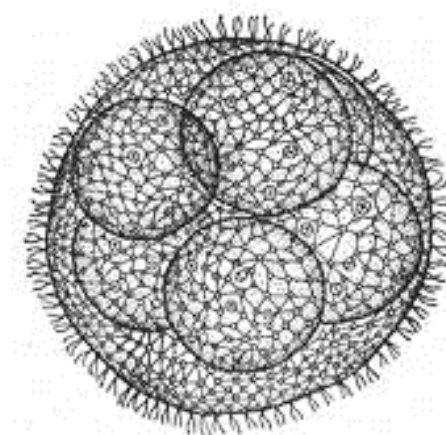


Рисунок 2

6. Растение, образующее соплодия

- А) береза
- Б) инжир
- В) кукуруза
- Г) малина

7. Можжевельник обыкновенный относится к семейству

- А) сосновые
- Б) покрытосеменные
- В) кипарисовые
- Г) голосеменные

8. На рисунке 3 изображен

- А) антеридий
- Б) заросток
- В) сорус
- Г) стробил

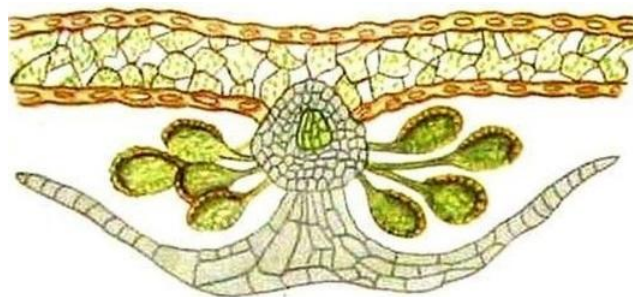


Рисунок 3

9. В каком периоде началось освоение суши позвоночными животными?

- А) Каменноугольном (карбоне)
- Б) Пермском
- В) Силурийском
- Г) Девонском

10. Тело не сегментировано, с первичной полостью. Большинство видов раздельнополы. Кровеносная и дыхательная системы отсутствуют. Эти признаки характерны:

- А) Плоским червям
- Б) Кишечнополостным
- В) Круглым червям
- Г) Кольчатым червям

11. Назовите органы дыхания лягушки.

- А) Наружные жабры, кожа, лёгкие и слизистая оболочка глотки
- Б) Лёгкие, кожа, внутренние жабры и наружные жабры
- В) Лёгкие
- Г) Кожа, лёгкие и наружные жабры

12. В каких камерах сердца млекопитающих находится только артериальная кровь?

- А) В левом желудочке и левом предсердии

- Б) В левом предсердии и правом желудочке
- В) В правом предсердии и левом желудочке
- Г) В правом предсердии и правом желудочке

13. К какому типу относятся коралловые полипы?

- А) Инфузории
- Б) Кишечнополостные
- В) Полипы
- Г) Простейшие

14. К какому отряду рыб принадлежит каспийская тюлька (рисунок 4)?



Рисунок 4

- А) Скорпенообразные
- Б) Сельдеобразные
- В) Лососеобразные
- Г) Карпообразные

15. Сколько видов беспозвоночных животных находится в Красной Книге Пермского края (2018 г.)?

- А) Скорее всего, 4 вида
- Б) Видимо, всё-таки, 10 видов
- В) Думаю, что 15-16 видов
- Г) Их же так много, поэтому 20 видов

Часть 2. Вам предлагаются тестовые задания с множественными вариантами ответа (от 0 до 5). Максимальное количество баллов, которое можно набрать, – 12,5 баллов (по 2,5 балла за каждое тестовое задание). Индексы верных ответов (В) и неверных ответов (Н) укажите в матрице знаком «X».

Образец заполнения матрицы ответа. Если вы считаете, что варианты ответа А, Б и В – верные, а Г и Д – неверные, матрица ответа будет выглядеть так:

№	1	
	В	Н
А	X	
Б	X	
В	X	
Г		X
Д		X

1. Растения, имеющие тип гинцея, изображенного на рисунке 5

- А) лилия
- Б) огурец
- В) томат
- Г) тыква
- Д) фиалка

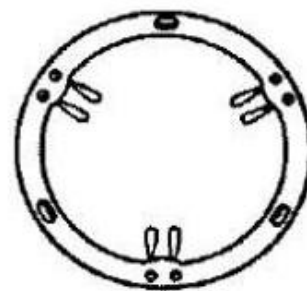


Рисунок 5

2. Для растений полупаразитов характерно

- А) отсутствие фотосинтеза
- Б) омела белая, погребок весенний – полупаразиты
- В) образование корневых присосок (гаусторий)
- Г) получение от растения – хозяина только воды и минеральных веществ
- Д) мощное развитие корневой системы

3. К споровым растениям относятся

- А) уховник
- Б) селлагинелла
- В) сальвиния
- Г) саговник
- Д) гинкго

4. У каких из перечисленных моллюсков нет раковины?

- А) Кальмар
- Б) Каракатица

- В) Перловица
- Г) Слизень
- Д) Устрица

5. К отряду Карпообразные относятся:

- А) Лещ
- Б) Уклейка
- В) Судак
- Г) Пескарь
- Д) Сазан

Часть 3. Вам предлагается тестовое задание, требующие установления соответствия. Максимальное количество баллов, которое можно набрать – **7 баллов**.

Индексы верных ответов укажите в матрице знаком «X».

1. Установите соответствие сельскохозяйственного растения и крупы, получаемой из его зерновок (4 балла, по 0,5 балла за верно установленное соответствие).

Растение	Крупа
I – пшеница	А – пшено
II – ячмень	Б – манная крупа
III – просо	В – перловая крупа
IV – овёс	Г – хлопья «Геркулес»
	Д – пшеничная крупа
	Е – ячневая крупа
	Ж - булгур
	З – кускус

2. Соотнесите таксон с группой животных, образующих этот таксон (3 балла, по 0,5 балла за верно установленное соответствие).

Группа животных, образующих таксон	Таксон
А) Хордовые	1) тип
Б) Ресничные черви (турбеллярии)	2) класс
В) Ланцетники	
Г) Губки	
Д) Иголокожие	
Е) Асцидии	

Шифр участника:

БЛАНК ОТВЕТОВ

**на задания муниципального этапа всероссийской олимпиады школьников по
биологии**

Пермский край, город Пермь 2025/26 уч. год. 8 класс

Часть №1 (маx 15 баллов)

№	1	2	3	4	5	6	7	8	9	10	11	12	13	14	15
А															
Б															
В															
Г															

Часть №2 (маx 12,5 баллов)**В – верно, Н - неверно**

№	1		2		3		4		5	
	В	Н	В	Н	В	Н	В	Н	В	Н
А										
Б										
В										
Г										
Д										

Часть №3 (маx 7 баллов)**Задание 1 (4 балла)**

	А	Б	В	Г	Д	Е	Ж	З
I								
II								
III								
IV								

Задание 2 (3 балла)

	А	Б	В	Г	Д	Е
1						
2						